



Turn open spaces into your microcosm of privacy

CellSpace is an innovative solution for those who want maximum comfort and versatility in shared spaces.

Designed to be a two- or four-seater, **CellSpace** is the result of the combination of two Cell128 armchairs or sofas, by **Dorigo Design**. The added panel with integrated coffee table creates the perfect product for airports, offices or any open environment where the need for privacy meets the dynamism of modern work.

IT

CellSpace è la soluzione innovativa per chi desidera il massimo comfort e la massima versatilità negli spazi condivisi.

Pensato per essere da due o da quattro posti, **CellSpace** nasce dall'unione di due poltrone o di due divani Cell128, by **Dorigo Design**.

L'aggiunta del pannello con tavolino integrato permette di creare il prodotto perfetto per aeroporti, uffici o qualsiasi ambiente aperto dove il bisogno di privacy si incontra con la dinamicità del lavoro moderno.

FR

CellSpace est la solution innovante pour ceux qui veulent un maximum de confort et de polyvalence dans les espaces partagés.

Conçu pour accueillir deux ou quatre personnes, **CellSpace** est le résultat de la combinaison de deux fauteuils ou canapés Cell128, de **Dorigo Design**. L'ajout d'un panneau avec une table basse intégrée crée le produit parfait pour les aéroports, les bureaux ou tout autre environnement ouvert où le besoin d'intimité rencontre le dynamisme du travail moderne.

DE

CellSpace ist die innovative Lösung für alle, die maximalen Komfort und Vielseitigkeit in gemeinsam genutzten Räumen wünschen.

CellSpace kann als Zwei- oder Viersitzer konzipiert werden und ist das Ergebnis der Kombination von zwei Cell128 Sesseln oder Sofas von **Dorigo Design**. Die hinzugefügte Platte mit integriertem Couchtisch schafft das perfekte Produkt für Flughäfen, Büros oder jede offene Umgebung, in der das Bedürfnis nach Privatsphäre auf die Dynamik der modernen Arbeit trifft. Mechanismus und einem minimalistischeren Design gearbeitet.

ES

CellSpace es la solución innovadora para quienes desean el máximo confort y versatilidad en espacios compartidos.

Diseñado para dos o cuatro personas, **CellSpace** nace de la unión de dos sillones o sofás Cell128, de **Dorigo Design**. La adición del panel con mesa de centro integrada crea el producto perfecto para aeropuertos, oficinas o cualquier entorno abierto donde la necesidad de privacidad se une al dinamismo del trabajo moderno. trabajado en la integración de los mecanismos y en un diseño más minimalista.







As flexible and modular as the space you need

Whether it's a phone call or an informal meeting or just a quiet moment while waiting, find your space.

CellSpace adapts to all needs and can be customised as desired, thanks to the possibility of adding accessories such as a TV monitor support, charging systems and clothes hangers. All accessories are available in black painted finish. The table is available in natural oak or matt black melamine.

IT

Che si tratti di una telefonata, di una riunione informale o semplicemente di un momento di tranquillità durante l'attesa, trovate il vostro spazio.

CellSpace si adatta a tutte le esigenze ed è personalizzabile a seconda delle necessità, grazie alla possibilità di aggiungere accessori come la staffa per monitor TV, sistemi di ricarica e i ganci appendiabiti. Tutti gli accessori sono disponibili in finitura nero verniciato. Il tavolo è disponibile in melaminico tinta rovere naturale o tinta nero opaco.

FR

Qu'il s'agisse d'un appel téléphonique, d'une réunion informelle ou simplement d'un moment de calme en attendant, trouvez votre espace.

CellSpace s'adapte à tous les besoins et peut être personnalisé à volonté, grâce à la possibilité d'ajouter des accessoires tels qu'un support pour écran de télévision, des systèmes de charge et des crochets à vêtements. Tous les accessoires sont disponibles en finition peinte noire. La table est disponible en chêne naturel ou en mélamine noire mate.

DE

Ob es sich um ein Telefonat, ein informelles Treffen oder einfach nur um einen ruhigen Moment beim Warten handelt, finden Sie Ihren Platz.

CellSpace passt sich an alle Bedürfnisse an und kann dank der Möglichkeit, Zubehör wie eine TV-Monitorhalterung, Ladesysteme und Kleiderhaken hinzuzufügen, individuell gestaltet werden. Alle Zubehörteile sind in schwarz lackierter Ausführung erhältlich. Der Tisch ist in eichefarbenem Melamin oder mattschwarz erhältlich.

ES

Encuentre su espacio, ya sea para una llamada telefónica, una reunión informal o simplemente un momento de tranquilidad mientras espera.

CellSpace se adapta a todas las necesidades y se puede personalizar como se desee, gracias a la posibilidad de añadir accesorios como un soporte para monitor de TV, sistemas de carga y perchas. Todos los accesorios están disponibles en acabado negro pintado. La mesa está disponible en melamina de color roble natural o negro mate.





Balance between comfort and soundproofing

The perfect combination of privacy and acoustics in one solution.

The high partitions of Cell128, which create **CellSpace**, offer the perfect spot where you can make a video call without distraction either visually or acoustically in complete comfort. In fact, the walls are sound-absorbent (UNI EN ISO 354:2003 certification): they reduce external noise, thus helping conversation or a quiet moment.

IT

Il connubio perfetto tra Privacy e acustica in un'unica soluzione.

Le pareti alte del Cell128, parte integrante del **CellSpace**, offrono un ambiente ottimale per effettuare videochiamate senza essere disturbati, sia dal punto di vista visivo che sonoro, assicurando una piacevole esperienza di lavoro. Queste pareti sono appositamente progettate per assorbire i rumori esterni, favorire la comunicazione e garantire momenti di tranquillità, come attestato dalla certificazione **UNI EN ISO 354:2003**.

FR

La combinaison parfaite de l'intimité et de l'acoustique dans une seule solution.

Les hauts côtés du Cell128, qui composent le **CellSpace**, offrent l'espace parfait pour passer un appel vidéo sans distraction, tant sur le plan visuel qu'acoustique, dans le plus grand confort. En effet, les panneaux sont absorbants (certification **UNI EN ISO 354:2003**): ils réduisent les bruits extérieurs, favorisant la conversation ou un moment de tranquillité.

DE

Die perfekte Kombination von Privatsphäre und Akustik in einer Lösung.

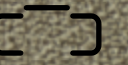
Die hohen Trennwände von Cell128, die den **CellSpace** bilden, bieten den perfekten Ort, an dem man ohne Ablenkung ein Videotelefonat führen kann, sowohl visuell als auch akustisch in vollem Komfort. Die Wände sind nämlich schallabsorbierend (Zertifizierung **UNI EN ISO 354:2003**): Sie reduzieren den Außenlärm und unterstützen so die Unterhaltung oder einen ruhigen Moment.

ES

La combinación perfecta de privacidad y acústica en una sola solución.

Las altas paredes del Cell128, que componen el **CellSpace**, ofrecen el espacio perfecto donde realizar una videollamada sin distracciones tanto visuales como acústicas con toda comodidad. De hecho, las paredes son fonoabsorbentes (certificación **UNI EN ISO 354:2003**): reducen el ruido exterior, favoreciendo la conversación o un momento de tranquilidad.





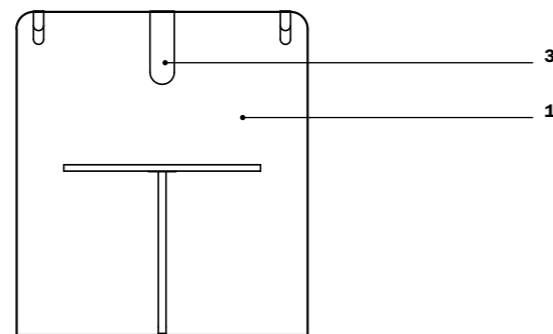


Technical data

1. Upholstered panel
2. Joining brackets
3. Bracket for monitor support
4. Melamine table, 25 mm thick
5. Optional USB A/C + wireless charging module or USB A/C + wireless + schuko charging module

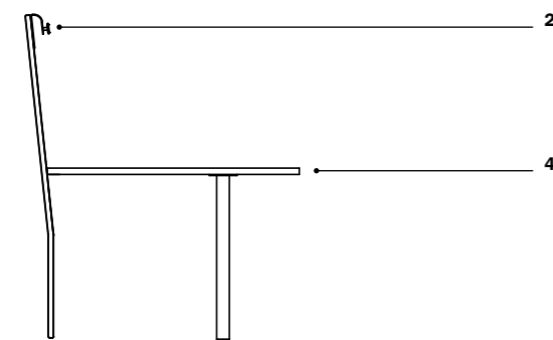
IT

1. Pannello rivestito
2. Staffe di unione
3. Staffa per porta monitor
4. Tavolo in melaminico, spessore 25 mm
5. Modulo ricarica opzionale, USB A/C + wireless o USB A/C + wireless + schuko



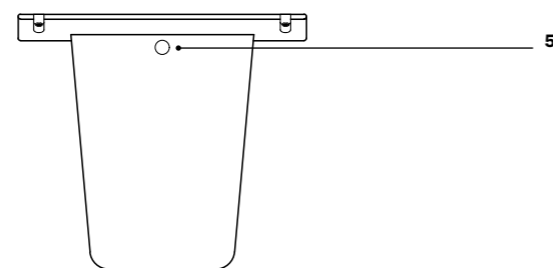
FR

1. Panneau rembourré
2. Supports de jonction
3. Support pour moniteur
4. Table en mélaminé, épaisseur 25 mm
5. Optionnel USB A/C + module de charge sans fil ou Schuko + USB A/C + module de charge sans fil



DE

1. Gepolstertes Paneel
2. Verbindungsbügel
3. Halterung für Monitorhalterung
4. Tisch aus Melamin, 25 mm dick
5. Optionale Lademodule, USB A/C + Wireless oder USB A/C + Wireless + Schuko



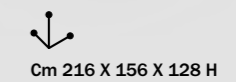
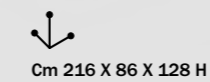
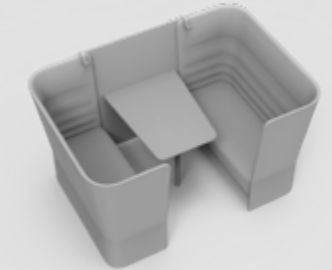
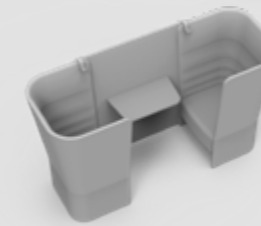
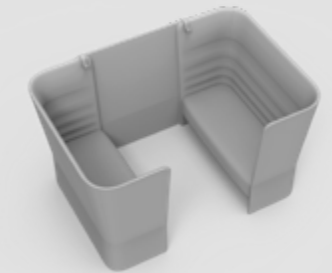
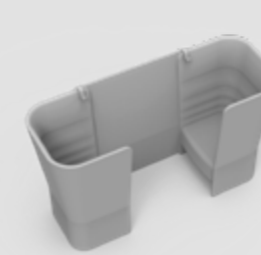
ES

1. Panel tapizado
2. Soportes de unión
3. Soporte para monitor
4. Mesa de melamina de 25 mm de esp
5. Módulo de carga opcional, USB A/C + wireless o USB A/C + wireless + schuko

Finish and options

Cell space 2 seater

Cell space 4 seater



Dimensions

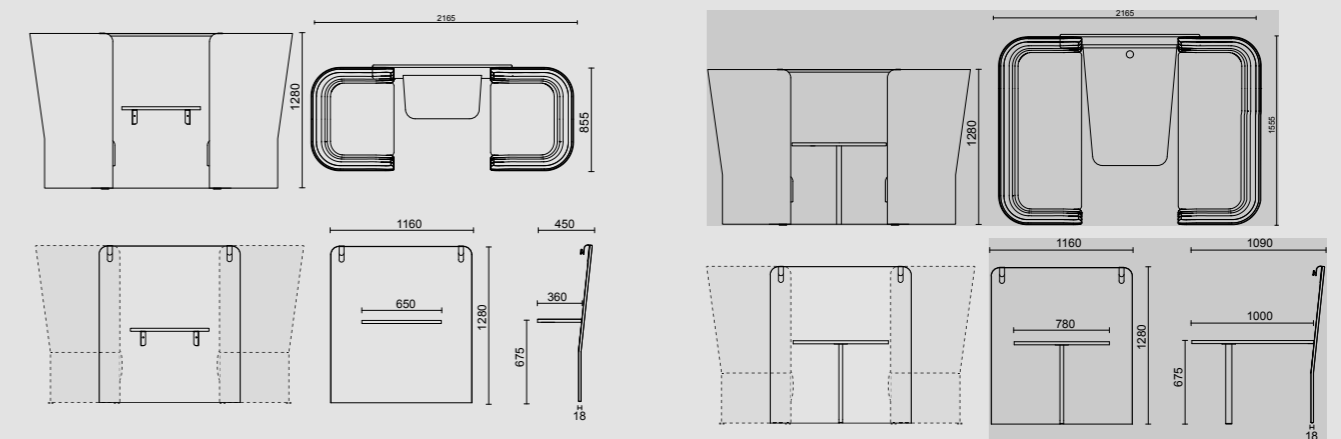
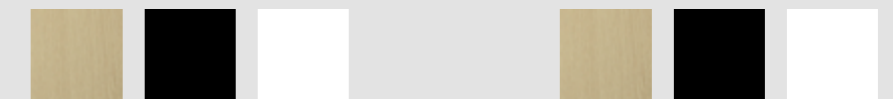


Table finishing



Accessories finishing

